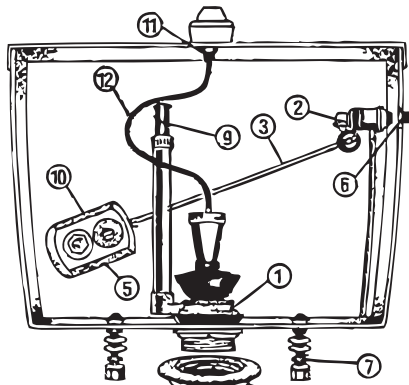
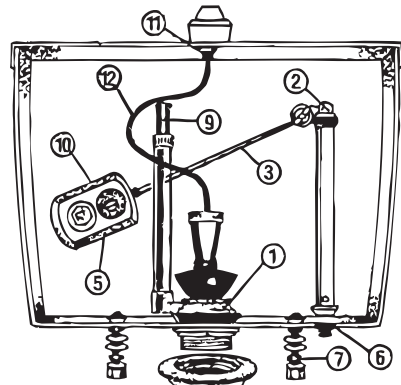


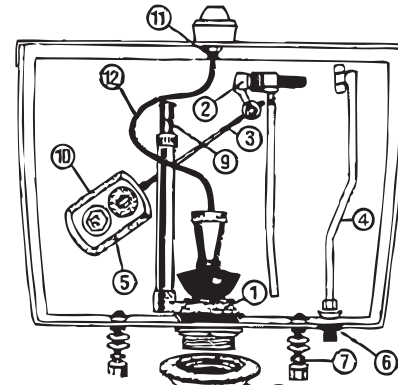
KERASAN



ART. 150.212.22 ART. 160.212.15
GALLEGGIANTE ALIM. ALTA / HIGH FLOAT



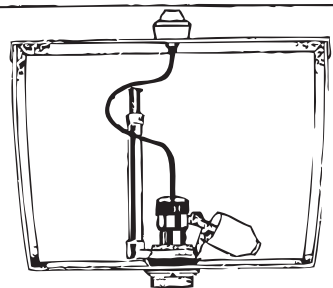
ART. 150.212.20 ART. 160.212.18
GALLEGGIANTE ALIM. BASSA / BOTTOM FLOAT



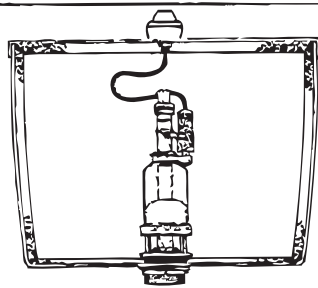
ART. 150.212.26 ART. 160.212.19
GALLEGGIANTE UNIVERSALE / UNIVERSAL FLOAT

ISTRUZIONI PER IL MONTAGGIO

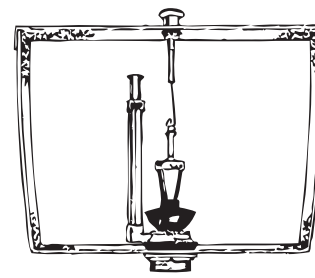
- A Fissare il corpo di scanco ① alla cassetta
- B Montare l'asta del galleggiante ③ al rubinetto ② tramite la copiglia in ottone
- C Solo per il modello con galleggiante universale per l'entrata bassa dell'acqua montare il tubo di rame ④ al rubinetto a galleggiante ②
- D Infilare la palla galleggiante ⑤ sull'asta ④
- E Fissare il sistema galleggiante così montato sulla cassetta ⑥
- F Fissare la cassetta al vaso tramite il kit bulloni ⑦ alloggiando la guarnizione in spugna ⑧ tra la cassetta e il vaso
- G Spurgare la rete idrica e collegarla al galleggiante
- H Regolare il tubo troppo pieno ⑨ 2 cm al di sotto della possibile fuoriuscita dell'acqua dalla cassetta
- I Regolare il galleggiante ⑩ in modo che il livello dell'acqua sia 2 cm sotto il livello troppopieno
- L Fissare il comando al coperchio ⑪ e collegarlo al centrale di scanco tramite il tubetto al silicone ⑫
Il pulsante è adatto sia per il montaggio per fori grandi che piccoli (vedi schema a lato). Per i fori grandi bisogna togliere l'adattatore ⑬ ed invertire la ghiera ⑭



ART 1000 - MODELLO A PULSANTE
PUSH BUTTON MODEL



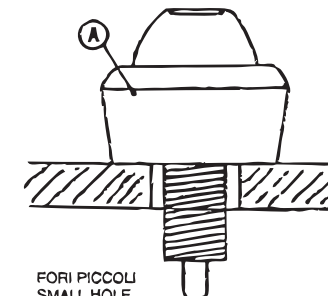
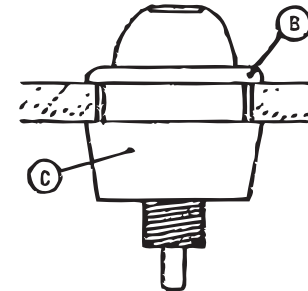
ART 90 - TIPO A CAMPANA
MODELLO A PULSANTE
BELL PUSH BUTTON MODEL



ART. 105/165 - MODELLO A TIRANTE
PULL MODEL

ISTRUZIONI PER IL MONTAGGIO DEL PULSANTE PNEUMATICO ASSEMBLING INSTRUCTION PNEUMATIC PUSH BUTTON

FORI GRANDI
BIG HOLE



FORI PICCOLI
SMALL HOLE



- COPERCHI CON FORO GRANDE
Togliere l'adattatore ⑬
ed invertire la ghiera ⑭
BIG HOLE COVER
Remove the adaptor ⑬
and invert the fixing nut ⑭

- COPERCHI CON FORO PICCOLO
Montare il pulsante con
l'adattatore cromato montato
SMALL HOLE COVER
Assembly the push button
with the chrome adaptor